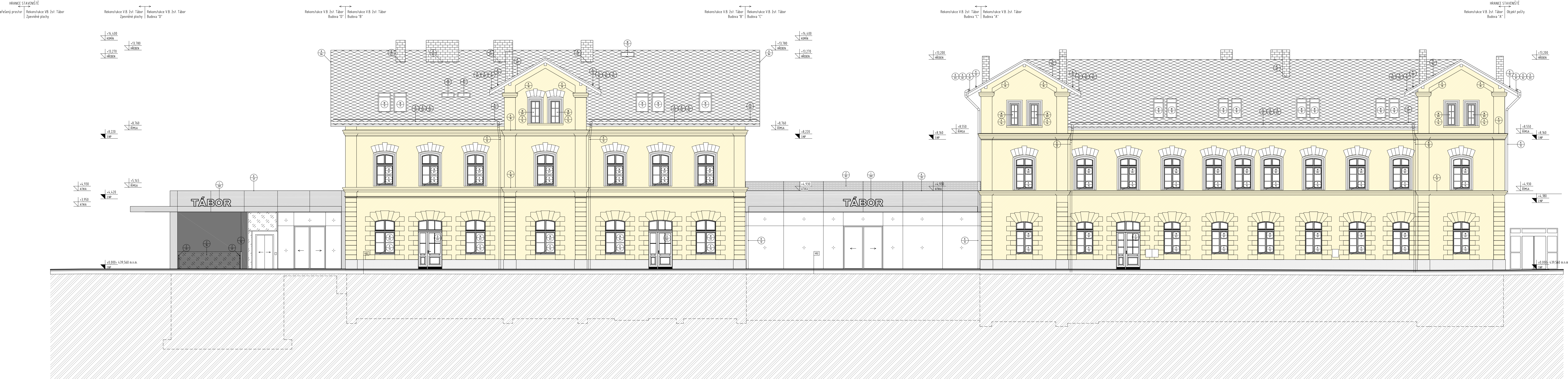


POHLED JIHOZÁPADNÍ - NAVRHOVANÝ STAV
M 1:100



LEGENDA MATERIÁLŮ:

- STŘEŠNÍ KRYTINA VLÁKNOCEMENTOVÁ, ANTRACIT. ŠEDÁ
- FALCOVANÝ POZINKOVANÝ PLECH, ANTRACIT. ŠEDÁ
- VÁPENNÁ OMÍTKA - ODSTÍN PÍSKOVÝ OKR
- VÁPENNÁ OMÍTKA - ODSTÍN ŠEDÝ (SOKL)
- BEZPEČNOSTNÍ VRSTVENÉ SKLO
- SILIKONOVÁ TENKOVRSŤVÁ OMÍTKA - TMAVĚ ŠEDÁ
- SMALTOVANÁ OBKLADOVÁ DESKA, ZAVĚŠENÁ - BÍLÁ

- VEŠKERÉ BAREVNÉ A MATERIÁLOVÉ ŘEŠENÍ PODLEHÁJÍ SCHVÁLENÍ ARCHITEKTA A GP.

OBCENÉ POZNÁMKY:

- TATO DOKUMENTACE JE ZPRACOVÁNA V ROZSAHU PROVÁDĚCÍ DOKUMENTACE PRO ZADÁNÍ STAVBY (VEŘEJNÉ KAZKÁZY) A NENAHRAZUJE DODAVATELSKOU DOKUMENTACI.
- V PŘÍPADĚ ROZPORU MEZI STAVEBNÍ ČÁSTÍ A PROJEKTEM PROFESÍ MÁ PŘEDNOST STAVEBNÍ ČÁST, V PŘÍPADĚ NEJASNOSTÍ JE NUTNÉ KONTAKTOVAT GP.
- V PRŮBĚHU STAVBY BUDOU PROVÁDĚNY ŘÁDNÉ KONTROLY ZAKRÝVANÝCH ČÁSTÍ, ZÁZNAM BUDE PROVEDEN DO STAVEBNÍHO DENÍKU.
- VEŠKERÉ BAREVNÉ A MATERIÁLOVÉ ŘEŠENÍ (BARVY PODLAH, OBKLADY, DLÁŽBY, OMÍTKY) PODLEHÁJÍ SCHVÁLENÍ ARCHITEKTA A GP.
- ROVNOST PLOCH VŠECH KONSTRUKCÍ BUDE V SOULADU S TECHNOLOGICKÝM PŘEDPISEM VÝROBČŮ.
- UMÍSTĚNÍ REVIZNÍCH DVÍŘEK VE STĚNÁCH KOORDINOVAT SE SPÁRŮŘEZY.
- POŽÁRNÍ ODOLNOST KONSTRUKCÍ A POŽÁRNÍH OZÁVĚRŮ DLE POŽÁRNĚ BEZPEČNOSTNÍHO ŘEŠENÍ.
- KLEMPÍŘSKÉ PRÁCE - PROVEDENÍ DLE ČSN 73 3610.
- PŘEDSTĚNA PRO KCI ZÁVĚŠENÉHO WC DO VÝŠKY PODLEDU WC BUDE ZAVĚŠENA NA INSTALAČNÍCH BLOCÍCH.
- V MÍSTNOSTECH S VÝSKYTEM VLHKOSTI BUDOU U SDK PODLEDŮ POUŽITY IMPREGNOVANÉ DESKY Rb1 H. 12,5 mm.
- ŠIKMA STŘECHA BUDE OPATŘENA SNĚHOVÝMI ZÁBRANAMI DLE ČSN 73 1901.
- OCHRANA PŘED ÚČINKY BLESKU DLE ČSN EN 62305, ŘEŠENÍ VIZ ČÁST ELEKTROINSTALACE - SILNOPROUD.

LEGENDA ZNAČEK:

- W xx NAVRHOVANÉ OKNO (VIZ 01602 - VÝPIS OKEN A PROSKLENÝCH STĚN)
- D xx/x NAVRHOVANÉ NOVÉ DVĚŘE (VIZ 01604 - VÝPIS DVĚŘÍ - NOVÉ)
- Z xx NAVRHOVANÝ ZÁMEČNÍKÝ VÝROBEK (VIZ 01605 - VÝPIS ZÁMEČNÍKÝCH VÝROBKŮ)
- I xx NAVRHOVANÝ TRUHLÁŘSKÝ VÝROBEK (VIZ 01606 - VÝPIS TRUHLÁŘSKÝCH VÝROBKŮ)
- K xx NAVRHOVANÝ KLEMPÍŘSKÝ VÝROBEK (VIZ 01607 - VÝPIS KLEMPÍŘSKÝCH VÝROBKŮ)
- O xx NAVRHOVANÝ OSTATNÍ VÝROBEK (VIZ 01608 - VÝPIS OSTATNÍCH VÝROBKŮ)
- M xx NAVRHOVANÝ VÝROBEK MOBILIÁŘE (VIZ 01609 - VÝPIS MOBILIÁŘE)
- I xx NAVRHOVANÝ VÝROBEK ORIENTAČNÍHO A INFORMAČNÍHO SYSTÉMU (VIZ D.2.2.4 ORIENTAČNÍ SYSTÉM)

Ministerstvo dopravy

Státní fond dopravní infrastruktury

Jiná ověření:

Paré:

Orientační schéma:

ULICE U BECHYŇSKÉ DRÁHY

A

C

B

D

PROSTOR KOLEJSTĚ

Revize:

Datum:

Popis:

Kontroloval:

Stavebník/Investor:

Adresa:

Zástupce investora:

Adresa:

Zhotovitel díla:

Adresa:

Kontakt:

Zhotovitel objektu:

Adresa:

Kontakt:

Hlavní projektant (HIP):

Architekti:

Název stavby/akce:

Název části:

Název objektu/díli části:

Název přílohy:

Název díli části přílohy:

Odpovědný projektant:

Ing. arch. M. Tyřšová

Kraj:

Jihočeský

Rekonstrukce výpravní budovy v žst. Tábor

Pozemní objekty výpravních budov a budov zastávek

Žst. Tábor, výpravní budova

Architektonicko-stavební řešení

Pohled jihozápadní - Navrhovaný stav

Zpracovatel přílohy:

Patrik Čadl

Katastrální území:

Tábor

Označení investora:

Označení zhotovitele:

Označení části:

Označení objektu/komplexu:

Číslo přílohy:

Stupeň dokumentace:

Smluvní datum zpracování:

S611700230

2023058

D.2.2.1

SO 62-71-01.01

2.

407

PDPS

11.10.2024

Označení investora:

Stupeň dokumentace:

Část:

Odpis:

Podpis:

Příloha:

Revize:

S

6

1

1

7

0

2

3

0

P

D

P

S

0

2

2

0

2

S

0

6

2

7

1

0

1

0

1

0

1

2

4

0

7

P

0

1